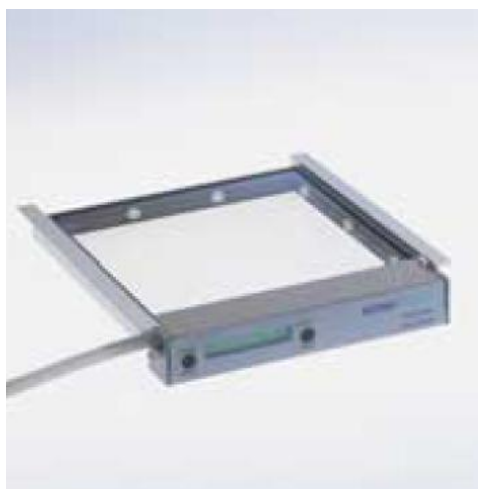




KermaX plus

Dispozitive pentru măsurarea produsului doză-arie la pacient



KermaX plus IDP

- cameră de ionizare rectangulară, transparentă, **foarte sensibilă** (adecvată în radiologia pediatrică), cablu de legătură și mufă Y de conectare
- componente electronice și afișaj integrat

Există posibilitatea achiziționării unei interfețe RS232 suplimentare, astfel ca unitatea să poată fi conectată în rețea sau la o imprimantă ESC / POS.



KermaX plus SDP

- cameră de ionizare rectangulară, transparentă, **foarte sensibilă*** (adecvată în radiologia pediatrică), cablu de legătură și mufă Y de conectare
- unitate de afișare separată, cu interfață pentru calculator / imprimantă (RS232)

* rezoluția produsului doză-arie: $0.01 \mu\text{Gym}^2$



KermaX plus DDP

- cameră de ionizare rectangulară, transparentă, cu componente electronice integrate
- unitate de afișare pe două rânduri cu interfață RS 232 pentru conectare la o imprimantă.

La cerere se pot livra camere de ionizare cu sensibilitate foarte ridicată.



KermaX plus C

- cameră de ionizare circulară, netransparentă, componente electronice separate, cablu de legătură și mufă Y de conectare
 - unitate de afișare separată cu interfață pentru conectare la calculator / imprimantă (RS232)
- Camerele de ionizare sunt livrabile în trei dimensiuni diferite; la cerere și de alte dimensiuni.

Soluția instalării rapide și simple:

Camera poate fi montată pe șinele prinse de colimator. Alimentarea cu energie se poate face direct de la becul indicator al fasciculului de lumina folosind un convertor AC/DC sau prin intermediul unei surse de alimentare separate.